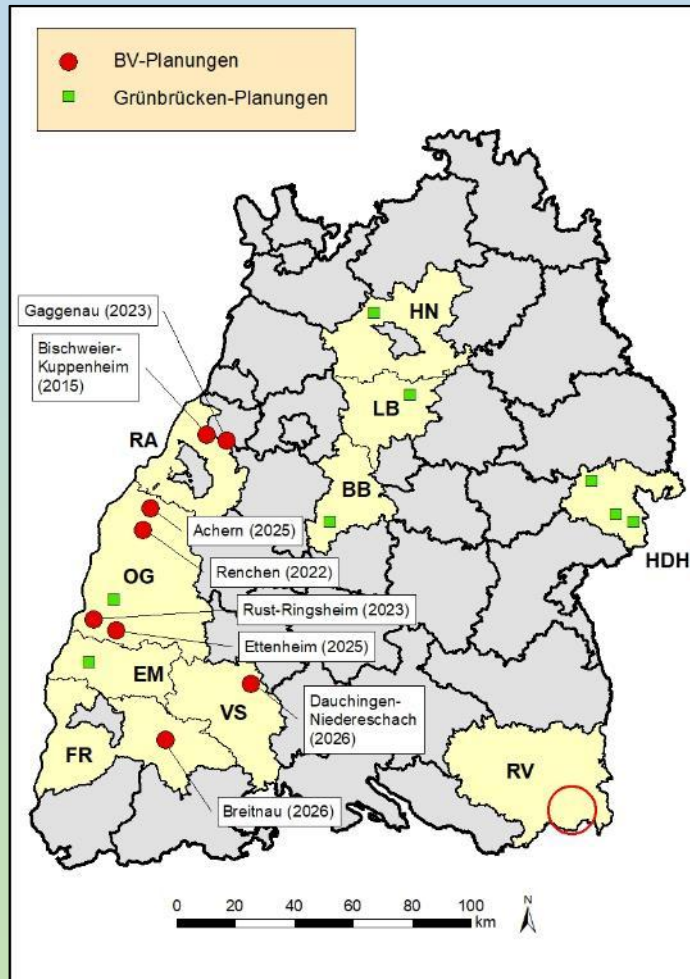


# Biotopverbund Kißlegg, Vogt, Wolfegg und Argenbühl



Steffen Wolf (M.Sc. Forstwissenschaft)  
Dr. Franz-Josef Schiel (Dipl.-Biologe)  
Linda Keil (M.Sc. Umweltwissenschaften)  
Coralie Hunger (B.Sc. Landschaftsplanung)  
Moritz Mitterer (B.Sc. Forstwissenschaften)

# Vorstellung



- gegründet 1995
- aktuell 9 Mitarbeiter/innen
- Bürostandorte in Freiburg und Sasbach (Ortenau)
- aktiv im LK Ravensburg seit 1997 (u.a. ASP, Gutachten zu Schutzgebieten)
- seit 2015:
  - 9 BV-Planungen
  - Untersuchungen an 8 geplanten Grünbrücken

# Hintergrund

- **2002:** „Länderübergreifender Biotopverbund“ im Bundesnaturschutzgesetz
- **2015:** Generalwildwegeplan (GWP) und Fachplan Landesweiter Biotopverbund (LBV) werden in Naturschutzgesetz BW übernommen

*Alle öffentlichen Planungsträger haben bei ihren Planungen und Maßnahmen die Belange des Biotopverbunds zu berücksichtigen. (NatSchG, § 22 Absatz 1)*

- **2020:** Novellierung Naturschutzgesetz BW mit Ziel eines „funktionellen Biotopverbunds“ auf 15 % Offenland der Landesfläche bis 2030

# Kernflächen



**trockene Standorte**

**mittlere Standorte**

**feuchte Standorte**

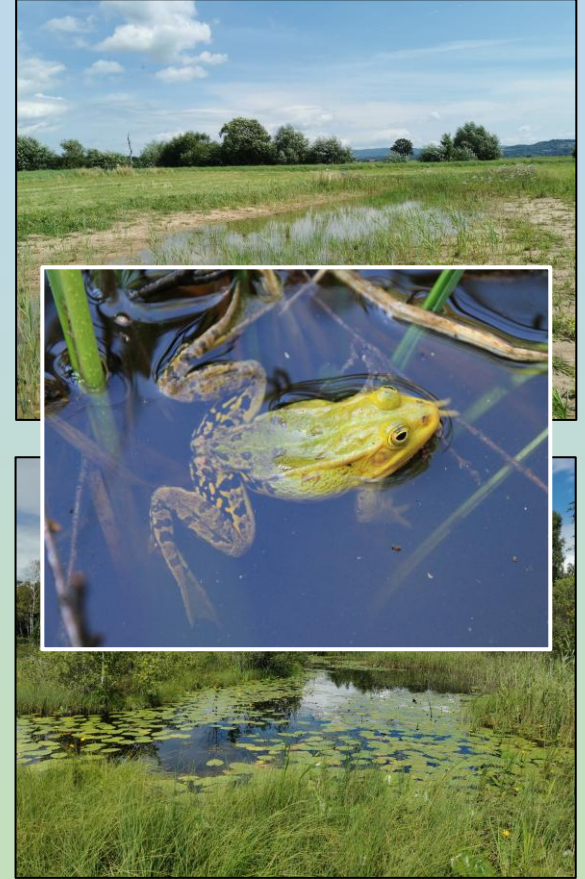
# Zielarten



trockene Standorte

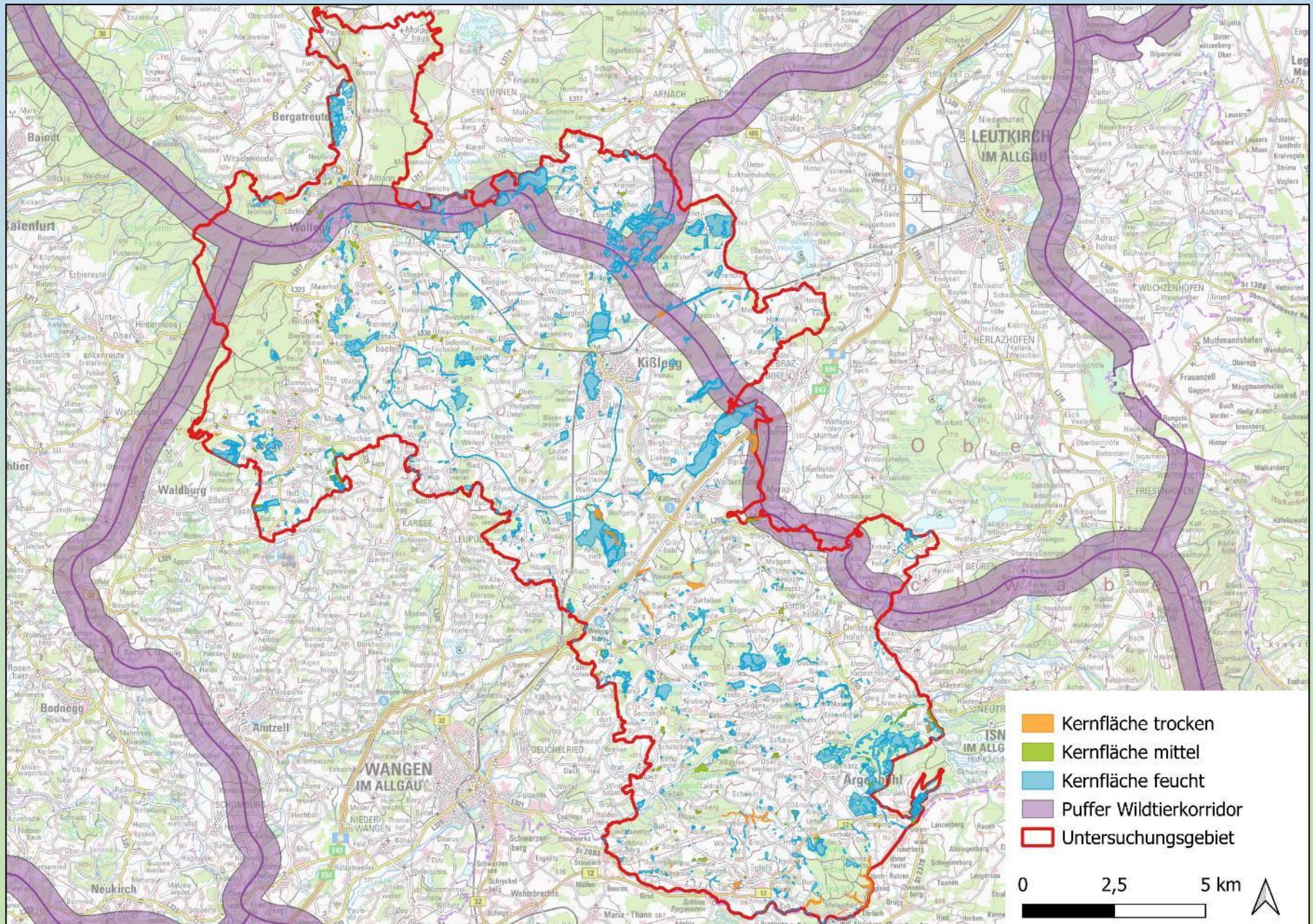


mittlere Standorte



feuchte Standorte

# Situation im Gebiet – Übersicht



# Situation im Gebiet – in Zahlen

## **Kernflächen**

(Basisdaten, außerhalb von Schutzgebieten)

trockene Standorte: ca. 11 ha

mittlere Standorte: ca. 33 ha

feuchte Standorte: ca. 385 ha

**Summe: ca. 430 ha**

## **Wildtierkorridore**

1 Korridor mit bundesweiter Bedeutung

2 Korridore landesweiter Bedeutung

**Strecke: ca. 22 km**

# Verlauf der BV-Planung

1. zentraler Abstimmungstermin zur **Schwerpunktsetzung** (März 26)
2. Auswertung vorhandener Daten (laufend),  
**Validierung von Kernflächen** (ca. Mai-Sep. 26)
3. Auswertung neu erfasster Daten inkl. Kartenerstellung,  
Ideensammlung für Maßnahmen und Kontakt mit Gebietskennern,  
**Maßnahmenkonzept** (ab Winterhalbjahr 26/27)
4. nach Bedarf: gezielte **Erfassung weiterer Biotope oder Arten** (ca. Mai-Sep. 26)

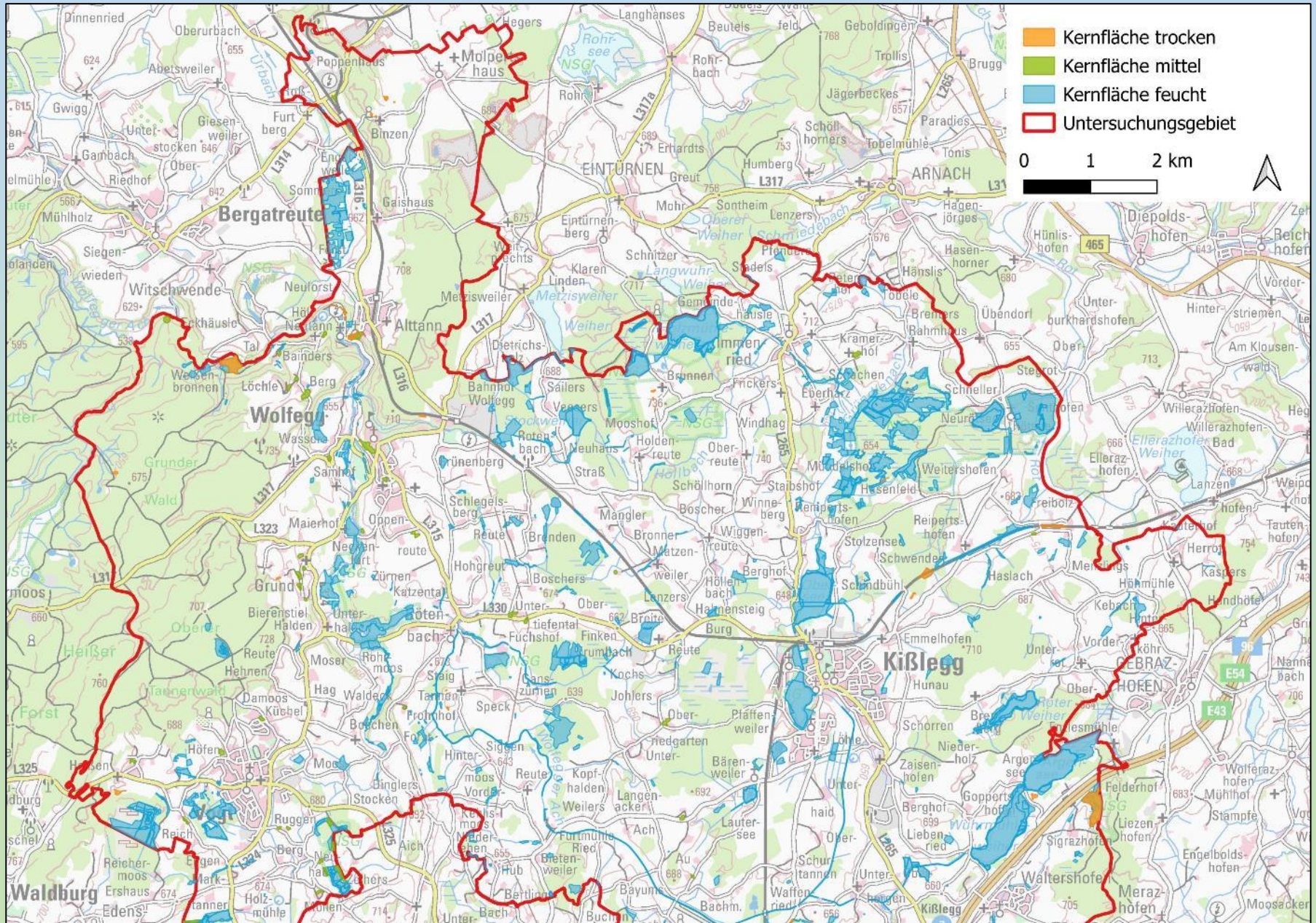
Abschluss der Planung Anfang 2028

# Termine

- parallel zu allen Arbeitsschritten:
  - Abstimmungstermine mit Auftraggeber (12)
  - Termine mit Fachbehörden (3)
  - Termine zur Information der Öffentlichkeit (9)
- Information der Öffentlichkeit: jeweils 3 Termine für...
  1. Vogt und Wolfegg gemeinsam
  2. Kißlegg
  3. Argenbühl

erster Termin reserviert für Vertreter/innen von Landwirtschaft
- zweiter und dritter Termin offen für alle interessierten Personen

# Situation im Gebiet – Nord





# Situation im Gebiet – Schutzgebiete

